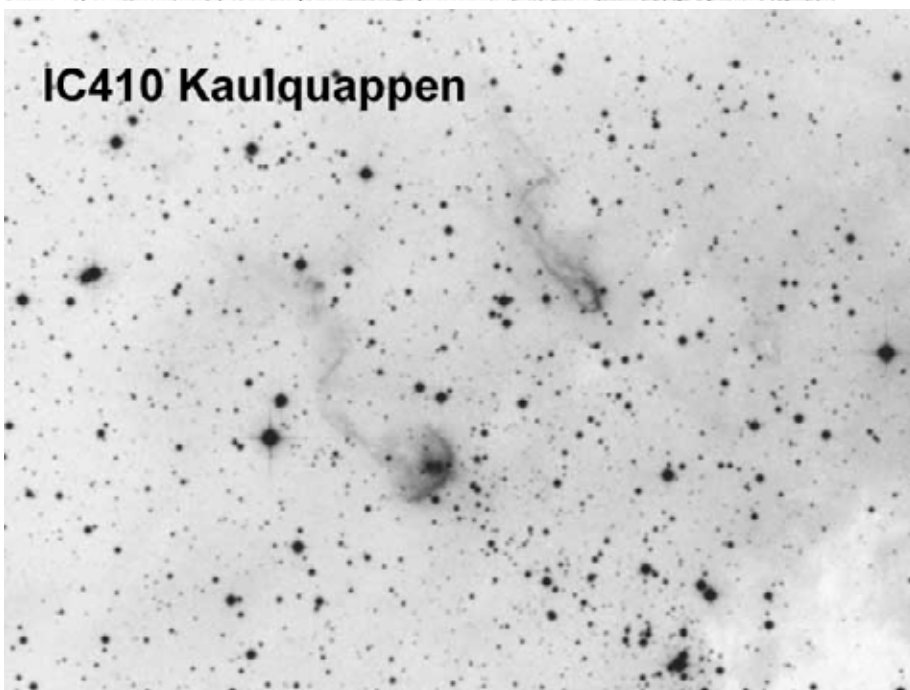
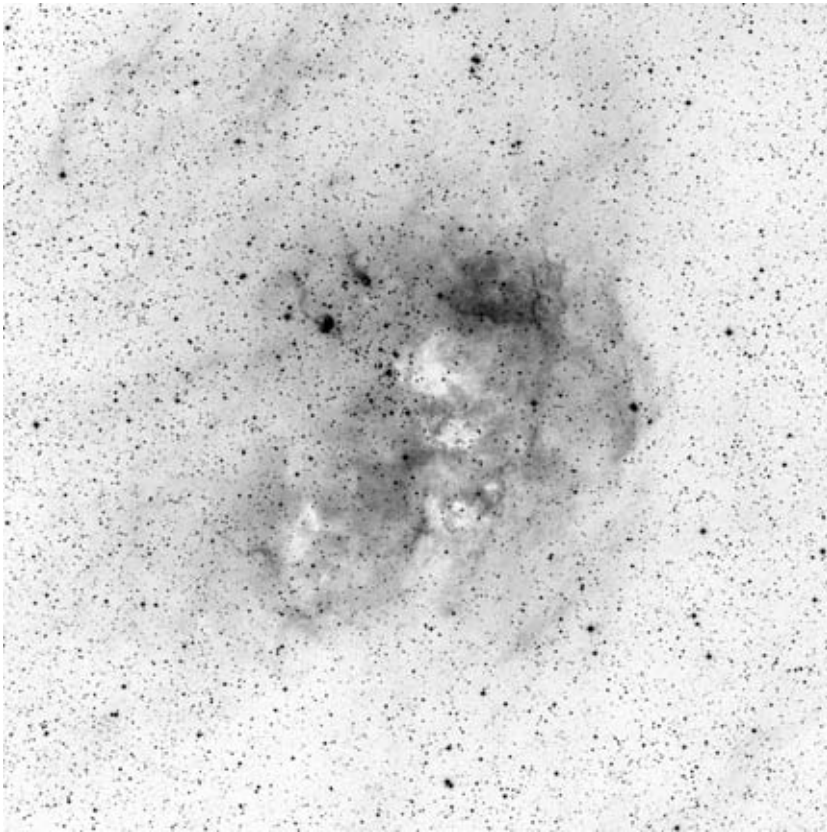


IC 410 in Auriga



	other name	RA	dec	dia. '	F	S	B
Sh 2-236	IC 410	05 22 33.0	+33 21 54	55	3	2	3

IC410 ist eine großer, recht heller EN um einen offenen Sternhaufen und gut mit OIII zu beobachten. Er ist hufeisenförmig mit einem großen schwachen Ausläufer nach W. Die Kaulquappen sind im NE. Die hellere der beiden ist ziemlich auffällig und am besten mit UHC als runde Aufhellung um kleinere Sterne zu sehen. Die zweite Kaulquappe ist sehr viel schwieriger und nur schwer von den Sternen zu trennen.

